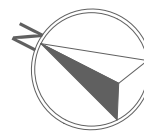
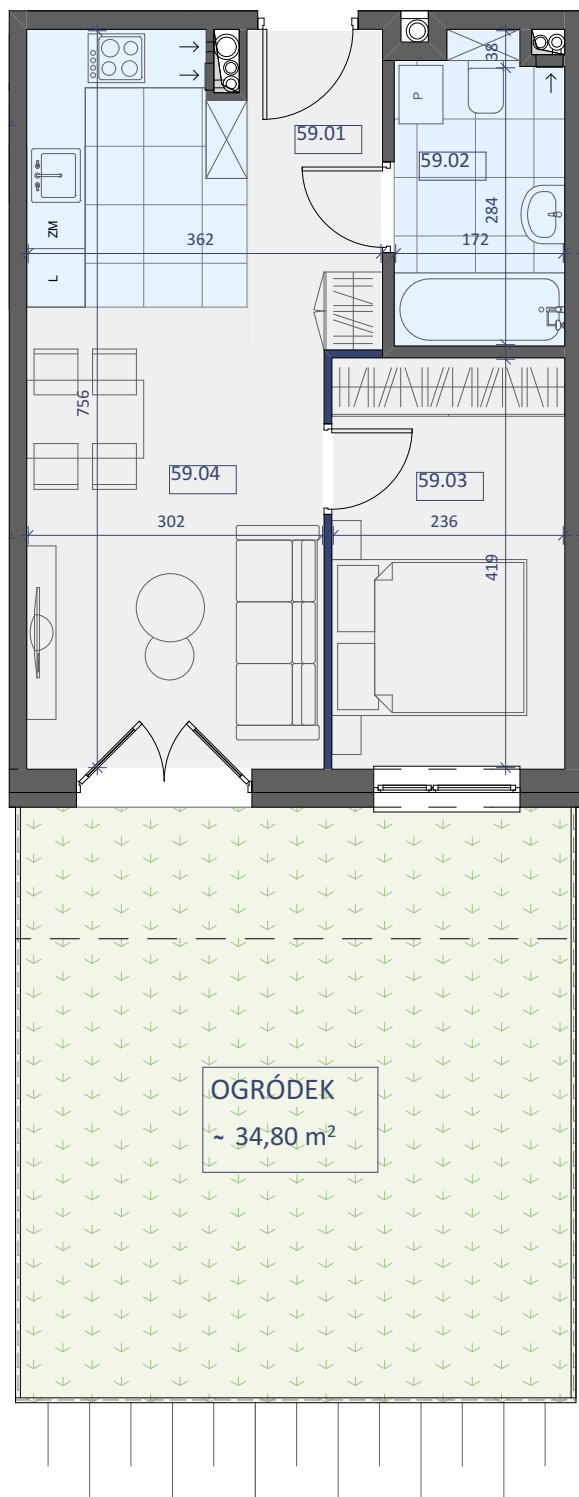
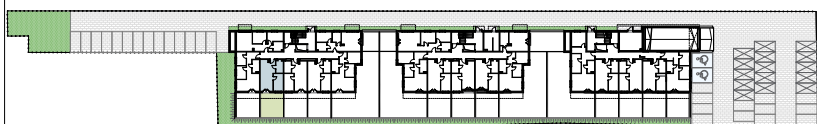


PARTER



LOKAL NR 59		
	NAZWA POMIESZCZENIA	POWIERZCHNIA
59.01	KORYTARZ	4,43m ²
59.02	ŁAZIENKA	5,19m ²
59.03	POKÓJ	9,89m ²
59.04	SALON+KUCHNIA	20,02m ²
SUMA POW. UŻYTKOWEJ		39,53m ²
OGRÓDEK		~34,80m ²

Uwaga!

Wszystkie powierzchnie należy traktować jako orientacyjne, projektant zastrzega sobie możliwość wprowadzenia zmian w wyniku koordynacji międzybranżowej oraz po konsultacjach z rzeczoznawcami. Wszystkie powierzchnie policzone zostały do warstwy wykończeniowej ścian (tynk, glazura itp.)


BIURO SPRZEDAŻY
KREDYTY HIPOTECZNE. MIESZKANIA

ul. Powstańców 33 lok. U14,
05-091 Ząbki
www.biurosprzedazy.com.pl
biuro@biurosprzedazy.com.pl
tel. 604 771 746